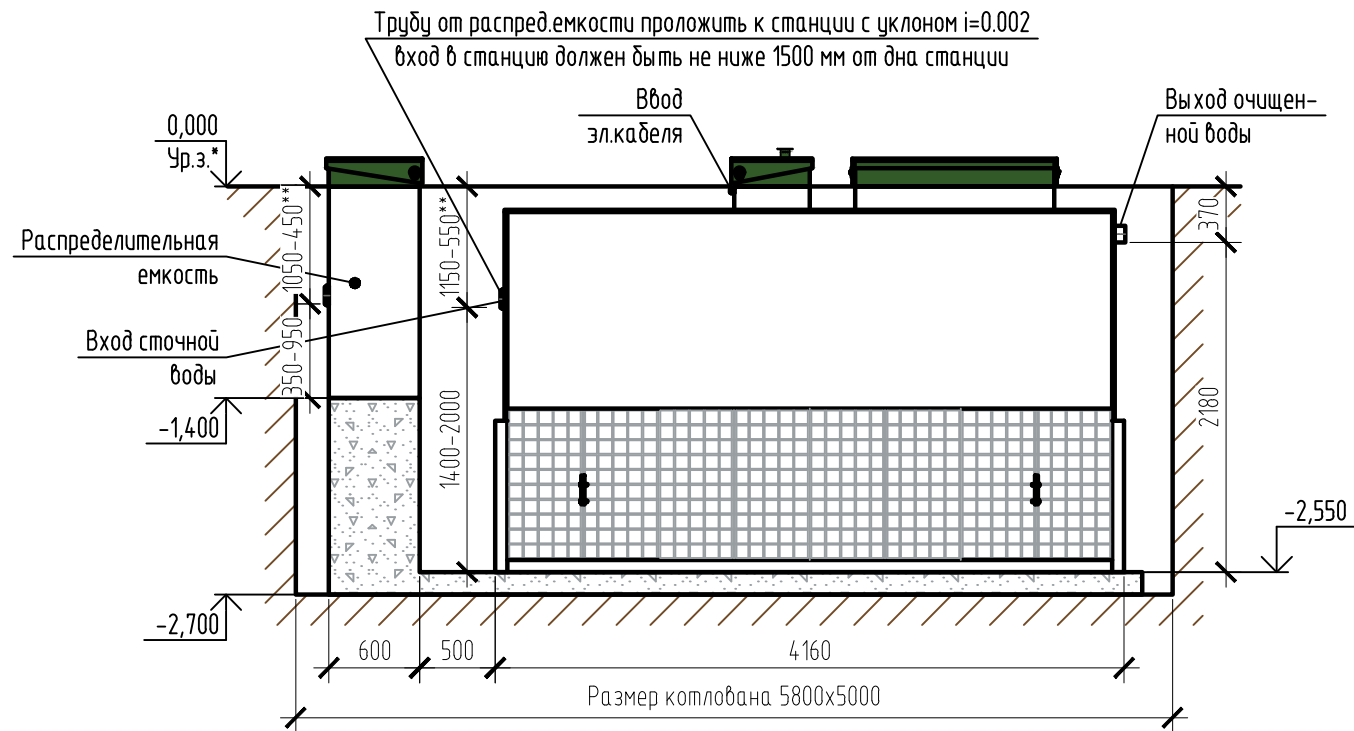


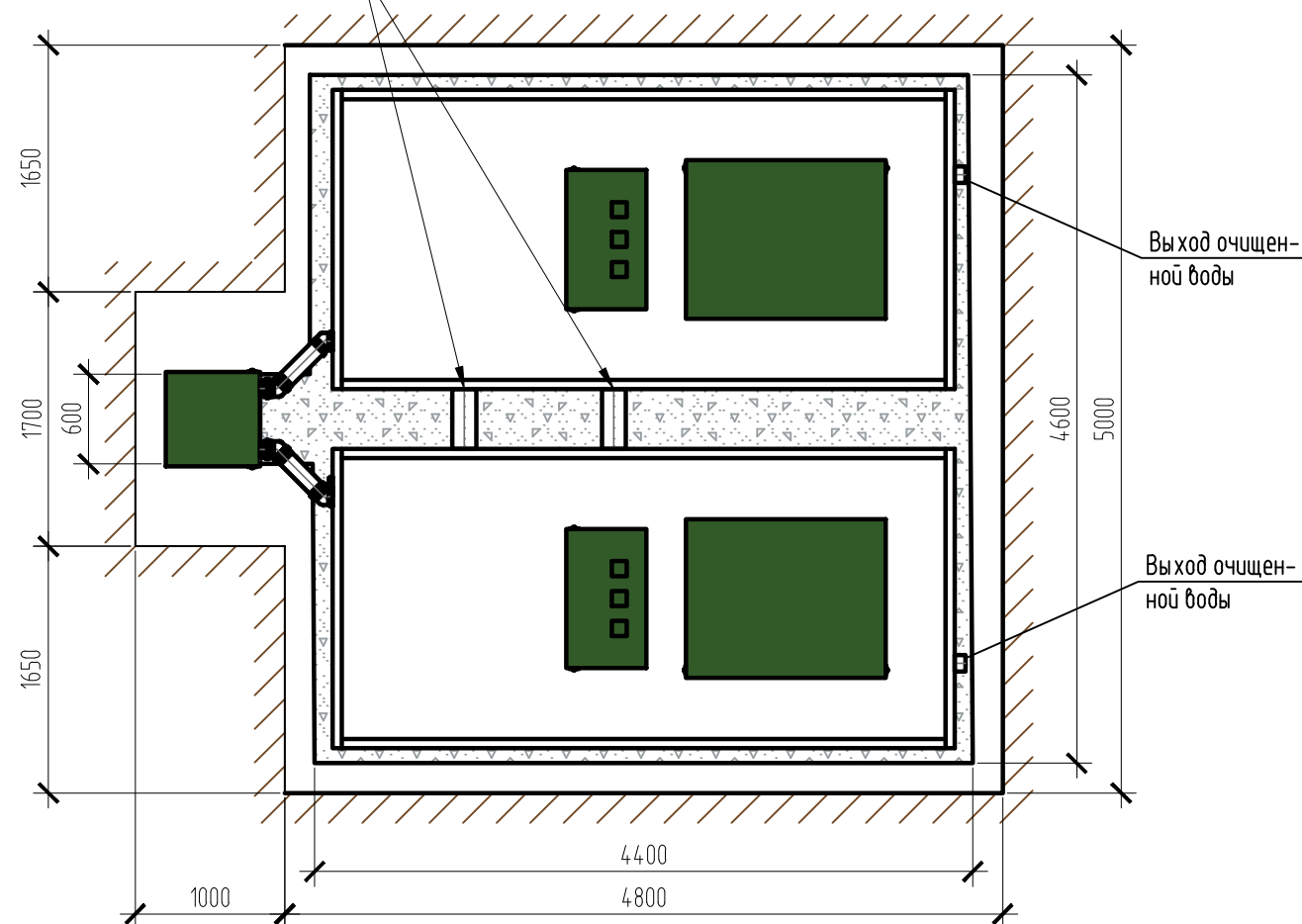
# Монтажная схема ТОПАЭРО 24

Вид А



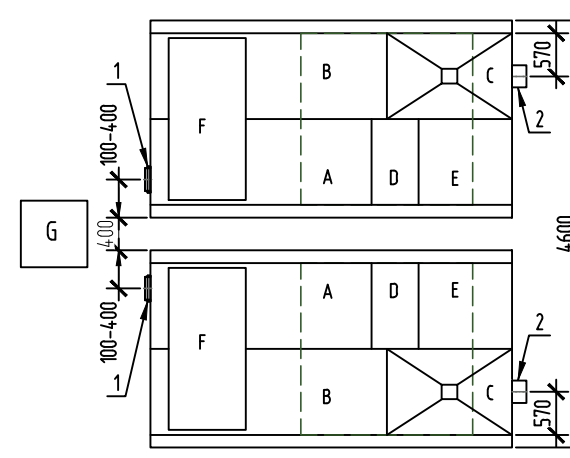
Перелив стоков между приемными камерами, труба ПП D160

Вид сверху



Два модуля устанавливаются на одном горизонтальном уровне относительно друг друга.

Схема №1



- A - приемная камера;
- B - аэротенк;
- C - вторичный отстойник;
- D - аварийная камера;
- E - отстойник коридорного типа;
- F - компрессорный отсек;
- G - распределительная емкость.

Габаритные размеры ТОПАЭРО 24\*\*  
(два одинаковых по габаритам блока,  
ДхШ=4200x2200 мм):

Длина 4200 мм;  
Ширина 4400 мм;  
Высота 2800 мм;  
Общ. масса 2-х блоков (трансп/рабочая) 2850/45000 кг

Габаритные размеры распределительной емкости:

Длина 650 мм;  
Ширина 750 мм;  
Высота 1600 мм;  
Масса (трансп/рабочая) 90/600 кг.

- 1 - вход стоков (ввод трубы монтируется при монтаже, либо, по желанию заказчика, на заводе изготовителя (в соответствии с размерами, указанными в заявке на резку);
- 2 - выход очищенной воды (труба  $\phi 110$  монтируется на заводе).

Монтажные и земляные работы проводить согласно СП 129.13330.2019 "Наружные сети и сооружения водоснабжения и канализации".

Пояснение к схеме №1

	От дна установки до нижнего края трубы		От поверхности грунта до нижнего края трубы	
	min	max	min	max
Вход сточной воды	1400	2000	550	1150
Выход очищенной воды	2180	2180	370	370

**ПРИ МОНТАЖЕ ОБРАТИТЬ ОСОБОЕ ВНИМАНИЕ:**

Разработку котлована производить при условии соблюдения правил техники безопасности проведения земляных работ, с соблюдением требований действующей нормативной документации. Монтаж станции производить на армированную бетонную площадку с песчаной подсыпкой, станцию не подвергать ударам, обсыпку производить вместе с заливкой одновременно для компенсации внутреннего и внешнего давления.

\*При определении отметки уровня земли предусмотреть будущее благоустройство участка, возможные ландшафтные работы (которые могут привести к изменению отметки уровня земли).

\*\*Рекомендованный производителем диапазон резки (вход стоков) 750-1050 мм от уровня земли.

\*\*\*Производитель может изменить габариты продукции без уведомления.

\*\*\*\*При выполнении резки учесть внутренний конструктив станции.

Расход песка не менее - 30,0 м<sup>3</sup>, расход воды не менее - 40,0 м<sup>3</sup>.

						ТОПАЭРО/ТОРАЭРО 24			
Изм.	Кол.уч.	Лист	№ док.	Подп.	Дата				
						Установка очистки сточных вод, Q=24,0м <sup>3</sup> /сут	Стадия	Лист	Листов
								1	1
							ТОПОЛ-ЭКО/ТОПОЛ-ЕСО		